

 Slangspecialisten

Fynda i vår outlet

Slangar, kopplingar och tillbehör till
oslagbara priser

Slangar

Vattenslang armyl

ANVÄNDINGSOMRÅDE:

Bevattning av trädgårdar, parker och liknande. Lätt, flexibel, slitstark och lätthanterlig även vid låga temperaturer.

KONSTRUKTION:

Innertub: Slät PVC.

Förstärkning: Knittingarmering.

Yttertub: Grön PVC.

FÖRPACKNINGSTORLEK:

25 M / 50 M

Vattenslangarna 1035 säljs endast i hel förpackning, 25 m/50 m.



Beställ produkt

Art nr	ID mm	Godstjocklek	YD mm	Arbetstryck	Sprängtryck	Böjningsradie	Vikt kg/m	Pris	Ord. Pris
1035-1325	12.5	2.5	17.5	8	24	140	0.13	9 kr/m	31 kr/m
1035-1350	12.5	2.5	17.5	8	24	140	0.13	9 kr/m	31 kr/m
1035-1925	19	3.5	24	6	24	200	0.24	15 kr/m	50 kr/m
1035-1950	19	3.5	26	6	24	200	0.24	15 kr/m	50 kr/m

Svetsslang PN 20 tvilling EN 559

ANVÄNDINGSOMRÅDE:

Svetsning såväl inom- som utomhus. Passar de flesta typer av svetsaggregat.

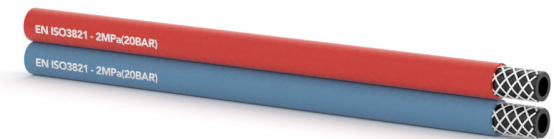
KONSTRUKTION:

Innertub: Svart slät SBR (Syrgasslang), EDM-gummi (acetylslang).

Yttertub: Blå slät EPDM-gummi (Syrgasslang), Röd slät EPDM-gummi (acetylslang).

FÖRPACKNINGSTORLEK:

50 M



Beställ produkt

Art nr	ID mm	Godstjocklek	YD mm	Arbetstryck	Sprängtryck	Böjningsradie	Vikt kg/m	Pris	Ord. pris
1105-1010	10	3.5	17	20	60	100	0.42	16 kr/m	91 kr/m

PVC-slang oarmerad

FÖRPACKNINGSTORLEK:

50 M

1251-0407CR - 2 kr/m

[Fråga personal om specifikationer.](#)



Beställ produkt

Högtrycksvattenslang blå

ANVÄNDINGSOMRÅDE:

Lämplig för hetvatten under högt tryck i samband med rengöring inom livsmedelsindustri, badhus och biltvättanläggningar. Armerad med ett flätat stålwire inlägg.

KONSTRUKTION:

Innertub: Syntetiskt gummi beständigt mot hetvatten och tvättmedel i vattenlösning.

Förstärkning: Armerad med ett flätat stålwireinlägg.

Yttertub: Nötnings- och väderbeständigt syntetiskt gummi.

1824-0008 - 55 kr/m (Ord.pris 132 kr/m)



Beställ produkt

Art nr	ID mm	Godstjocklek	YD mm	Arbetstryck	Sprängtryck	Böjningsradie	Vikt kg/m
1824-0008	12	4	20	220	640	180	0.36

PVC-slang armerad

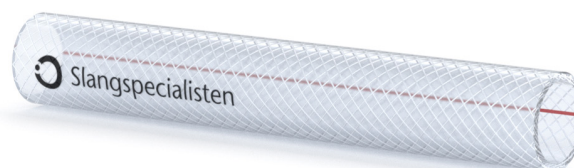
FÖRPACKNINGSTORLEK:

50 M

1042-0010 - 3 kr/m (Ord.pris 16.5 kr/m)

1042-0013 - 3 kr/m (Ord.pris 16.5 kr/m)

[Fråga personal om specifikationer](#)



Beställ produkt

PVC-slang oarmerad

ANVÄNDNINGSSOMRÅDE:

Vätsketransporter inom livsmedels-, läkemedels- och tekniska industrin samt för kaffeautomater, dryckesmaskiner och laboratorieutrustning.

KONSTRUKTION:

Slät transparent silikongummi.

FÖRPACKNINGSGRÖDLEK:

50 M

1209-180230 - **46 kr/m**



Beställ produkt

Sugslang PVC med spiral

ANVÄNDNINGSSOMRÅDE:

Lämplig för slamsugning, länsugning och spannmål m.m.

KONSTRUKTION:

Tillverkad i PVC. Stark och flexibel. Kraftig spiralarmering av PVC.

1475-0055 - **48 kr/m**

Fråga personal om specifikationer



Beställ produkt

Sugslang PVC med spiral

ANVÄNDNINGSSOMRÅDE:

Lämplig för feta livsmedel som olja, fett och mjölkprodukter.

KONSTRUKTION:

Slang testad enligt huvudnormerna för material i kontakt med livsmedel *(FCM – Reg. (CE) 1935/2004). Tillverkad enligt *GMP (Reg. (CE) 2023/2006).



Beställ produkt

Art nr	ID mm	Godstjocklek	YD mm	Arbetstryck	Sprängtryck	Vikt kg/m	Pris	Ord. pris
1367-0063F	63.5	8	79.5	10	30	3.35	380 kr/m	1265 kr/m
1367-0075F	76	10.5	97	10	30	4.16	433 kr/m	1443 kr/m

Camlock kopplingar

ANVÄNDNINGSSOMRÅDE:

Som tät koppling mellan slang och rör eller som slangskarvskoppling. För transport av t ex kvävgas, tryckluft, bensin, oljor, vatten, färg, syror, cement m.m.

Hankoppling A - inv. gänga aluminium

2403-1025 (Anslutning 1") - **10 kr/st** (Ord.pris 93 kr/st)

Beställ produkt



Honkoppling B - utv. gänga aluminium

2405-1020 (Anslutning 3/4") - **30 kr/st** (Ord.pris 203 kr/st)
2405-1032 (Anslutning 1 1/4") - **55 kr/st** (Ord.pris 276 kr/st)

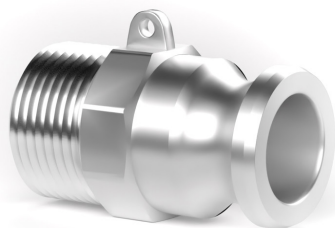
Beställ produkt



Hankoppling F - utv. gänga aluminium

2407-1065 (Anslutning 2 1/2 ") - **25 kr/st** (Ord.pris 266 kr/st)

Beställ produkt



Honkoppl C - med slangans. aluminium

2409-1032 (Anslutning 1 1/4") - **55 kr/st** (Ord.pris 266 kr/st)

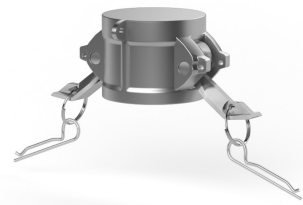
Beställ produkt



Huv DC aluminium

2413-1025 (Anslutning 1") - **30 kr/st** (Ord.pris 181 kr/st)

[Beställ produkt](#)

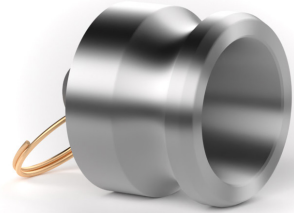


Propp DP aluminium

2415-1040 (Anslutning 1 1/2") - **9 kr/st** (Ord.pris 97.5 kr/st)

2415-1050 (Anslutning 2") - **12 kr/st** (Ord.pris 104 kr/st)

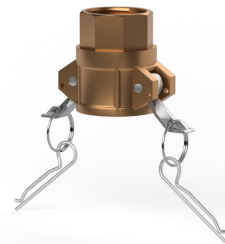
[Beställ produkt](#)



Honkoppling D - inv. gänga brons

2401-2015 (Anslutning 1/2") - **31 kr/st** (Ord.pris 408 kr/st)

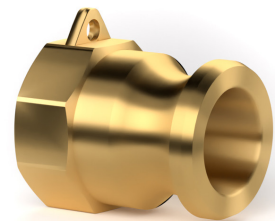
[Beställ produkt](#)



Hankoppling A - inv. gänga brons

2403-2015 (Anslutning 1/2") - **19 kr/st** (Ord.pris 171 kr/st)

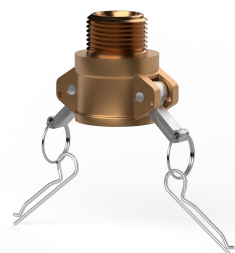
[Beställ produkt](#)



Honkoppling B - utv. gänga brons

2405-2025 (Anslutning 1") - **39 kr/st** (Ord.pris 1003 kr/st)

[Beställ produkt](#)

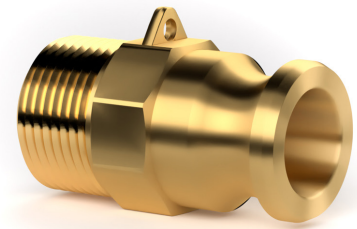


Hankoppling F - utv. gänga brons

2407-2040 (Anslutning 1 1/2") - **60 kr/st** (Ord.pris 977 kr/st)

2407-2050 (Anslutning 2") - **70 kr/st** (Ord.pris 1334 kr/st)

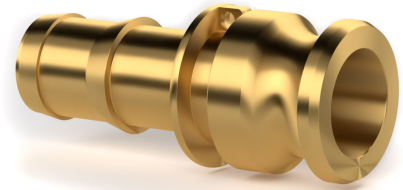
[Beställ produkt](#)



Hankoppling E - slangans. brons

2411-2025 (Anslutning 1") - **120 kr/st** (Ord.pris 676 kr/st)

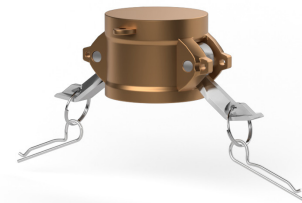
[Beställ produkt](#)



Huv DC brons

2413-2050 (Anslutning 1") - **130 kr/st** (Ord.pris 1356 kr/st)

[Beställ produkt](#)



Honkoppling D - inv. gänga rostfritt stål

2401-3050 (Anslutning 2") - **115 kr/st** (Ord.pris 1249 kr/st)

[Beställ produkt](#)



Honkoppl. B - utv. gänga rostfritt stål

2405-3020 (Anslutning 3/4") - **39 kr/st** (Ord.pris 400 kr/st)

2405-3032 (Anslutning 1 1/4") - **80 kr/st** (Ord.pris 791 kr/st)

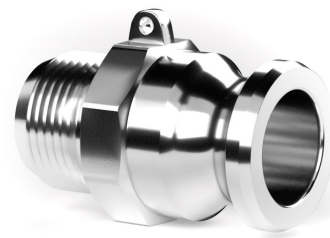
[Beställ produkt](#)



Hankoppling F - utv. gänga rostfritt stål

2407-3040 (Anslutning 1 1/2") - **70 kr/st** (Ord.pris 861 kr/st)

Beställ produkt



Honkoppling C - slangansl. rostfritt stål

2409-3032 (Anslutning 1 1/4") - **80 kr/st** (Ord.pris 829 kr/st)

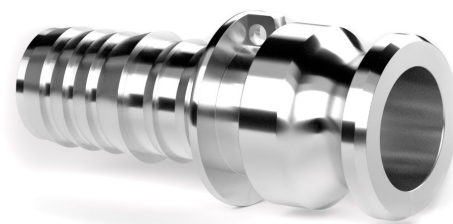
Beställ produkt



Hankoppling E - slangans. rostfritt stål

2411-3032 (Anslutning 1 1/4") - **50 kr/st** (Ord.pris 579 kr/st)

Beställ produkt



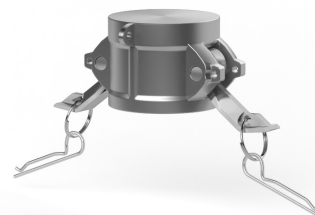
Huv DC rostfritt stål

2413-3025 (Anslutning 1") - **75 kr/st** (Ord.pris 435 kr/st)

2413-3040 (Anslutning 1 1/2") - **85 kr/st** (Ord.pris 758 kr/st)

2413-3050 (Anslutning 2") - **95 kr/st** (Ord.pris 991 kr/st)

Beställ produkt



Huv DC polypropylen

2413-4040 (Anslutning 1 1/2") - **55 kr/st** (Ord.pris 261 kr/st)

Beställ produkt



Camlock packningar

ANVÄNDNINGSSOMRÅDE:

Används till Camlokkopplingar. Beroende på media och temperatur väljs packning av olika material.

Packning NBR

2433-1020 (Anslutning 3/4") - **3 kr/st** (Ord.pris 7.5 kr/st)

2433-1025 (Anslutning 1") - **3 kr/st** (Ord.pris 7.9 kr/st)

2433-1050 (Anslutning 2") - **4 kr/st** (Ord.pris 12.9 kr/st)

[Beställ produkt](#)



Packning EPDM

2433-2025 (Anslutning 1") - **3 kr/st** (Ord.pris 9.8 kr/st)

[Beställ produkt](#)



Slangklämmor Oetiker

ANVÄNDNINGSSOMRÅDE:

Slangförbindningar inom lågtryck- och mellantrycksområden. Förbindningar metall mot metall samt elkablar. Tillverkat av förzinkat stål.

Slangklämma Oetiker 2-Örig

2039-030050 (3,4 -5 mm) - **1.5 kr/st** (Ord.pris 6 kr/st)

[Beställ produkt](#)



Aducerade slangklämmor

ANVÄNDNINGSSOMRÅDE:

Slangklämma för användning ihop med klokopplingar avsedda för tryckluft.

BANDBREDD:

20 x 1 mm

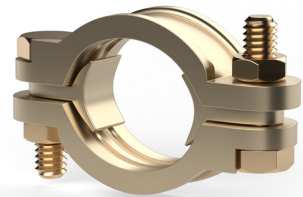
MATERIAL:

Tillverkad av förzinkat aducergods enligt RSK 45708

Slangklämma Aducerad

2067-0032 (39-49 mm) - **24 kr/st** (Ord.pris 109 kr/st)

[Beställ produkt](#)



Rörklammer

2071-0028 (28 mm) - **6 kr/st**

2071-0038 (38 mm) - **6 kr/st**

2071-0042 (42 mm) - **7 kr/st**

2071-0048 (48 mm) - **9 kr/st**

2071-0051 (51 mm) - **12 kr/st**

2071-0057 (57 mm) - **12 kr/st**

2071-0070 (70 mm) - **14 kr/st**

2071-0076 (76 mm) - **16 kr/st**

[Beställ produkt](#)

