

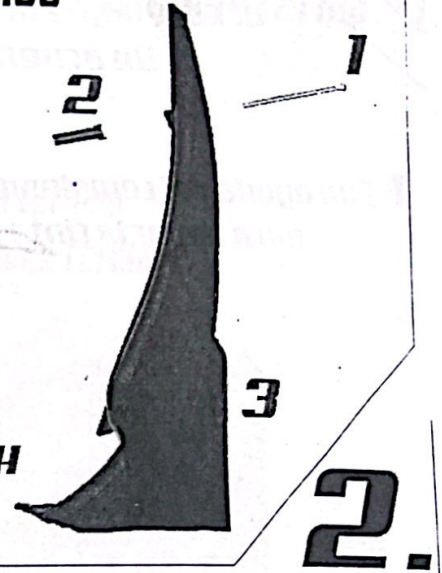


# Manual de instalación COMPLEMENTO CARENAJE

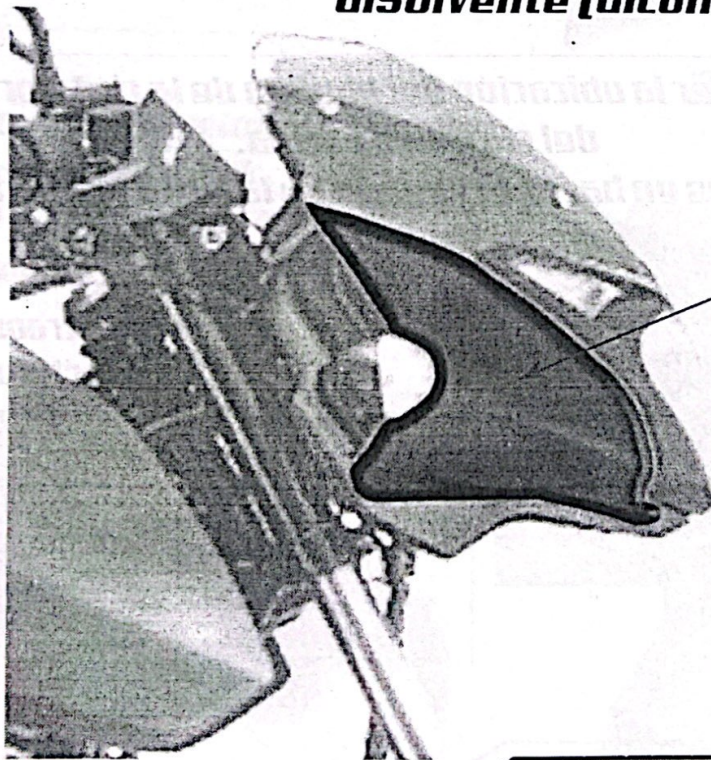
# 1.

componentes del kit complemento carenaje pulsar 180

- 1) 2 tornillos 5 mm \* 50 mm
- 2) 2 bujes plásticos
- 3) 2 complementos de carenaje RH y LH
- 4) 2 Cinta protectoras carenaje farola RH y LH



procedemos en realizar una limpieza  
al carenaje farola de la motocicleta con un  
disolvente (alcohol)



zona sombreada  
para la limpieza

WWW.ROOSTERPARTS.COM

**dualparts**  
DESIGN AND TECHNOLOGY

#roosterparts

/roosterparts

@roosterparts

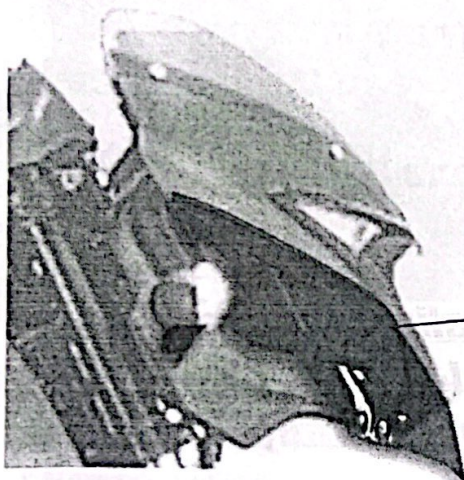
@roosterparts.com

Powered by

CS CamScanner

**Luego pegamos la cinta transparente protectora al carenaje farola según la ubicación del complemento carenaje. De acuerdo con los siguientes pasos de instalación.**

**1 Con ayuda del complemento carenaje lo utilizaremos de guía para pegar la cinta protectora al carenaje farola**



**acomodamos el complemento encima del carenaje farola según su lado de instalación RH o LH. Así ubicaremos la posición final de la cinta protectora en el carenaje farola**

**2 Luego de tener la ubicación del pegado de la cinta protectora del carenaje farola. procedemos en hacer el pegado de la cinta protectora.**



**zona del pegado de la  
cinta protectora**

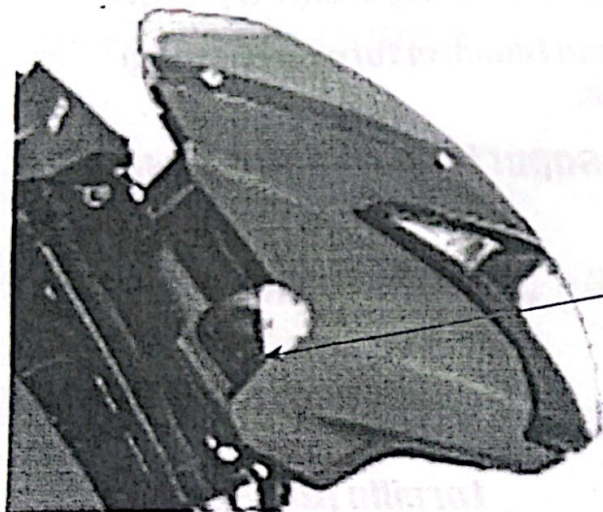
**cinta transparente  
protectora carenaje  
farola**



# Manual de instalación COMPLEMENTO CARENAJE

## 4.

Luego de tener la cinta protectora instalada en el carenaje farola.  
Procedemos en retirar el tornillo lateral del soporte carenaje farola.

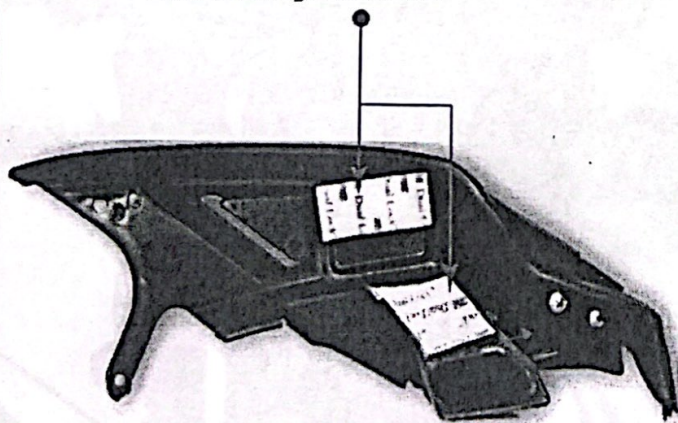


retiramos el tornillo  
soporte carenaje farola

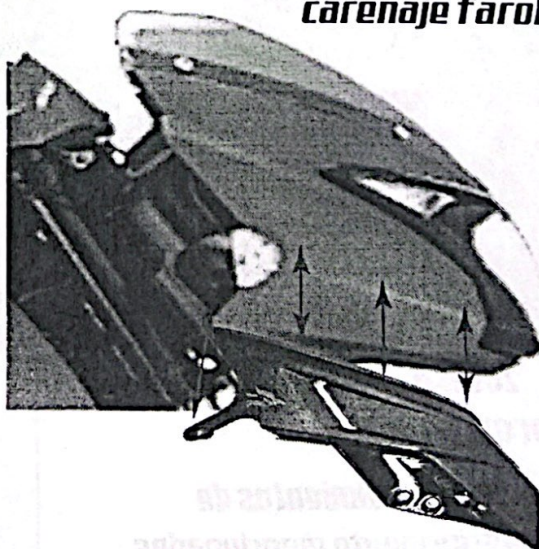
## 5.

Procedemos a instalar el complemento carenaje.  
A continuación con los siguientes pasos de instalación.

**1** Retiramos los protectores  
adhesivos del dual lock  
para que este se adhiera  
al carenaje farola



**2** Procedemos a posicionar  
el complemento en el  
carenaje farola



WWW.ROOSTERPARTS.COM

/roosterparts

/roosterparts

@roosterparts

@roosterparts.com

**dualparts**  
DESIGN AND TECHNOLOGY

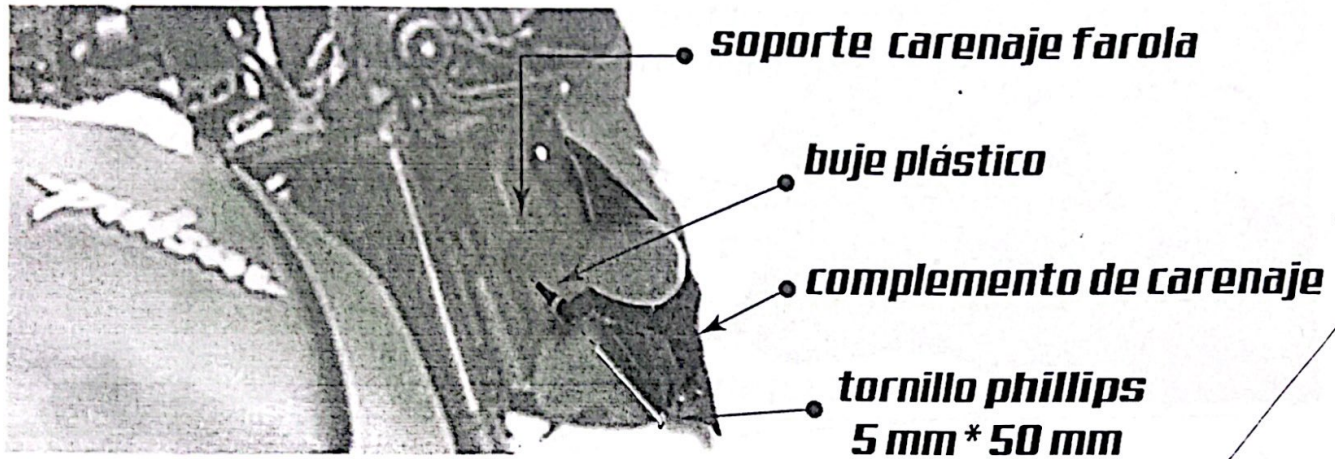
Powered by



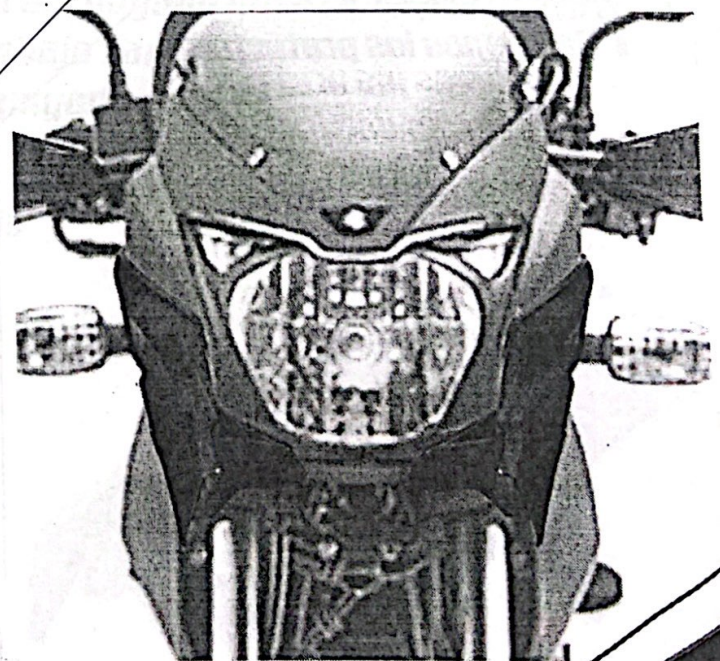
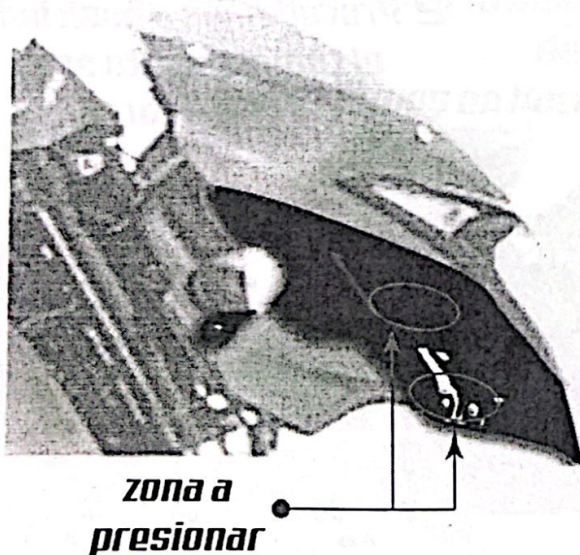
CamScanner

*Procedemos en asegurar el complemento al carenaje farola y darle el ajuste final con los siguientes pasos.*

**1** *Ubicamos el buje plástico y después insertamos el tornillo phillips y procedemos en darle ajuste hasta su tope.*



**2** *Por ultimo. Presionamos en estas zonas para que el adhesivo del dual lock se adhiera mejor a la superficie del carenado farola.*



**NOTA:** los procedimientos de instalación anteriormente mencionados.

Aplican para ambos lados del complemento carenaje RH y LH