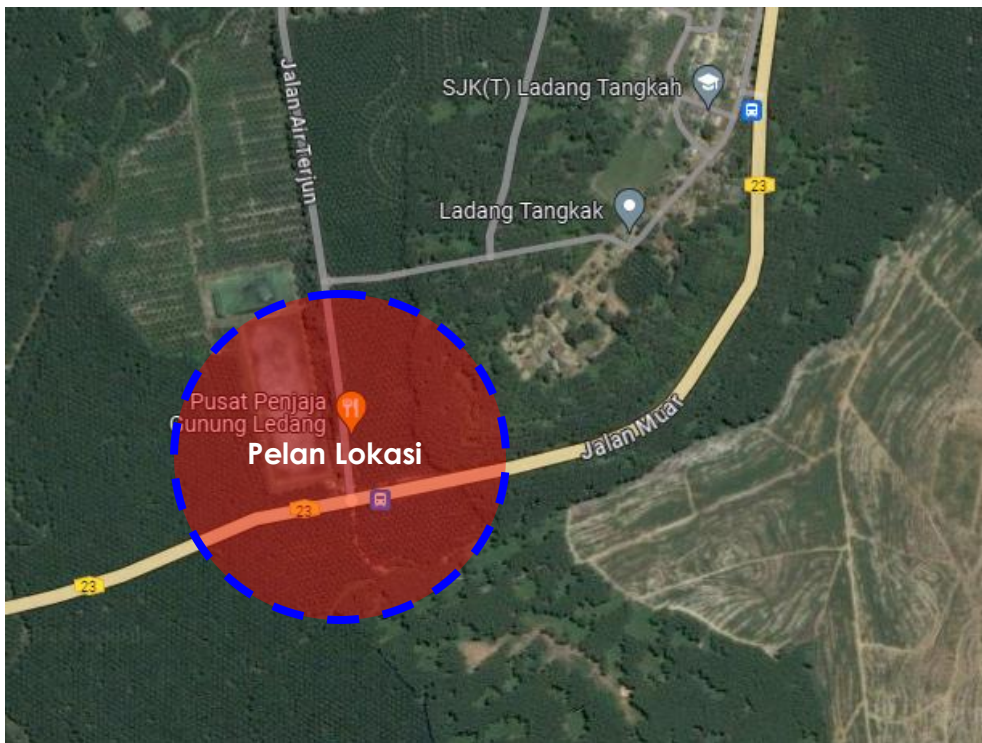


LAPORAN PERINCIAN TAPAK



1. Lokasi tapak adalah di simpang pintu masuk Air Terjun Gunung Ledang, Tangkak.
2. Ianya bersebelahan dengan Medan Selera D'Sumping Tangkak. Tiada komponen sediaada atau struktur yang berada di tapak.
3. Saiz tapak adalah berbentuk empat segi dan berkeluasan **2065 meter** persegi.



Gambar Semasa Tapak