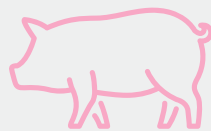




КАТАЛОГ ЛАБОРАТОРНИХ ДІАГНОСТИЧНИХ ПОСЛУГ



СВИНІ



НДЦ БІОБЕЗПЕКИ ТА ЕКОЛОГІЧНОГО
КОНТРОЛЮ РЕСУРСІВ АПК ДДАЕУ

Акредитація за ДСТУ
ISO/IES 17025:2019

Уповноваження Держпродспоживслужби
України на здійснення лабораторних
досліджень для цілей державного контролю

Мандриківська, 276 49100
Дніпро Україна
phone +38 (095) 063 05 31
plppm@ua.fm
biosafety-center.com

НАУКОВО-ДОСЛІДНИЙ ЦЕНТР
БІОБЕЗПЕКИ ТА ЕКОЛОГІЧНОГО КОНТРОЛЮ
РЕСУРСІВ АПК ДДАЕУ



BIOSAFETY-CENTER



Науково-дослідний центр біобезпеки та екологічного контролю ресурсів АПК «Biosafety-Center» є структурним підрозділом ДДАЕУ, який почав своє існування з 2003 р., коли була відкрита проблемна науково-дослідна лабораторія фізіології та функціональної морфології продуктивних тварин за наказом Мінагрополітики України.

Однією з основних концепцій «Biosafety-Center» є розробка та впровадження в науково-дослідну роботу і практичну діяльність фахівців ветеринарної медицини інноваційних методів лабораторних досліджень і технологій з метою забезпечення здоров'я та безпеки тварин, підвищення їх життєздатності, продуктивності та племінних якостей домашніх і сільськогосподарських тварин.

У структурі «Biosafety-Center» працює 35 співробітників, з них – 4 доктори наук, 6 кандидатів наук та 7 аспірантів. Очолює «Biosafety-Center» д. вет н., професор Дмитро **МАСЮК**, заступник директора - д.б.н., професор Віктор **НЕДЗВЕЦЬКИЙ**.

В структурі центру 4 відділа: 1) **відділ фізіології, біохімії та хіміко-токсикологічного аналізу** (керівник відділу – к.вет.н., доц. Валентин **ЄФІМОВ**), у складі відділу 3 сектори - сектор клінічної фізіології та біохімії, сектор інструментальних методів досліджень та сектор фізико-хімічних методів досліджень; 2) **відділ імунохімії та молекулярно-генетичного аналізу** (керівник відділу - к.вет.н., доц. Андрій **КОКАРЄВ**), до відділу входять 3 лабораторії - лабораторія діагностики із застосуванням методу ПЛР, лабораторія імунохімії та лабораторія клітинної та молекулярної біології; 3) **відділ бактеріології та біотехнології** (керівник - Наталія **НЕВЕРКОВЕЦЬ**), у складі відділу 2 сектори - сектор діагностики бактеріальних інфекцій та сектор мікробіологічних досліджень харчової продукції та кормів; 4) **відділ морфологічних досліджень та паразитології**.

ПОЛІТИКА В ОБЛАСТІ ЯКОСТІ НАДАННЯ ПОСЛУГ



Запорукою достовірності одержаних даних є наявність високотехнологічного вимірювального обладнання провідних світових виробників, що автоматизує основні етапи дослідження та забезпечує їх високу якість – автоматичних гематологічних та біохімічних аналізаторів, рідинних і газових хроматографів з різними варіантами детекції, а також атомно-абсорбційного та атомно-емісійного спектрометрів.

В 2015 р. на базі «Biosafety-Center» було створено Випробувальний центр, побудована та впроваджена система управління якістю за вимогами ДСТУ EN ISO/IEC 17025, а Випробувальний центр підтвердив свою компетентність проходженням процедури акредитації в Національному агентстві з акредитації України (атестат акредитації НААУ № 201727 від 16.06.2021р.). Це дало змогу Випробувальному центру підписати угоду на використання комбінованого знаку ILAC MRA і мати можливість зазначати знак ILAC MRA на своїх протоколах і висновках з випробувань та демонструвати те, що його компетентність підтверджена органом з акредитації-підписантом Угоди ILAC MRA.

16 червня 2023 р. Держпродспоживслужба України уповноважила Випробувальний центр Науково-дослідного центру біобезпеки та екологічного контролю ресурсів аграрно-промислового комплексу ДДАЕУ на здійснення лабораторних досліджень (випробувань) для цілей державного контролю за видами (напрямами) досліджень (випробувань).

Види (напрями) лабораторних досліджень (випробувань) - проведення мікробіологічних, молекулярно-генетичних, імунологічних, хіміко-токсикологічних досліджень (випробувань) харчових продуктів; кормів, комбікормів, комбікормової сировини, зерна; води; змивів з об'єктів навколишнього середовища, досліджень (випробувань) біологічного матеріалу тварин.

Політика в області якості надання послуг «Biosafety-Center» відповідає міжнародним стандартам та має на меті досягнення високого технічного рівня організації та проведення досліджень в лабораторіях центру із застосуванням методик проведення діагностики, та з допомогою тест-систем, валідованих виробником та референсними лабораторіями МЕБ. Всі методи, які використовуються в «Biosafety-Center» для проведення досліджень є валідованими та верифікованими.

Окрім внутрішніх контрольних заходів з якості всі відділи НДЦ приймають участь у міжлабораторних порівняльних раундах GD Deventer та українських рінг-тестах, фахівці лабораторій проходять стажування в європейських лабораторіях та університетах.

Дослідження у НДЦ проводяться за допомогою реактивів виробництва світових лідерів.

КАТАЛОГ



молекулярна біологія



ПЛР (qPCR/кількісний ПЛР аналіз)

Термін виконання - 3-4 робочі дні

Карантинування (ISO 17025, уповноваження Держпродспоживслужби)

Репродуктивно-респіраторний синдром свиней (PRRS)

Африканська чума свиней (ASF)

Епідемічна діарея свиней (PEDV)

Класична чума свиней (CSF)

Грип свиней типу А (SIV-A)

Хвороба Ауескі (ADV)

Лептоспіроз (*Leptospira* sp.)

Хламідіоз (*Chlamydiaceae*)

Актинобацилярна плевропневмонія (*Actinobacillus pleuropneumoniae*)

Ензоотична пневмонія (*Mycoplasma hyopneumoniae*)

Хвороба Глессера (*Glaesserella parasuis*)

Сальмонельоз (*Salmonella enterica*)

Ілеїт (*Lawsonia intracellularis*)

Кишкові спірохетози (*Brachyspira* spp.)

Діагностичні ПЛР-панелі

Термін виконання - 3-4 робочі дні

Респіраторна патологія свиней (PRRS-E;PRRS-A; SIV A; *M. hyopneumoniae*; *G. parasuis*)

Респіраторна патологія свиней розширена (PRRS-E;PRRS-A; SIV A; PCV 2; PCV 3; *A. suis*; *G. parasuis*; *M. hyopneumoniae*; *M. hyorhinis*; *A. pleuropneumoniae*; *P. multocida*; *B. bronchiseptica*)

Атрофічний риніт (*B. bronchiseptica*; *P. multocida*; *P. multocida* toxA)

Полісерозит свиней (*M. hyorhinis*; *H. parasuis*; *A. suis*)

ШКТ патологія - підсисні поросята (PRV A; PRV C; PEDV; *Eimeria* sp.; *Cl. perfringens*; *Cryptosporidium* sp.; *Cl. difficile* A; *Cl. difficile* B)

ШКТ патологія - відлучені поросята (PRV A; PEDV; *E. coli*; *Sta*; *Stb*; *Lt*; F4; F18; *Stx1*; *Stx2*; EAE)

ШКТ патологія - свині на відгодівлі (PED; *Lawsonia*; *Cl. perfringens*; *Brachyspira*; *Salmonella*; *E.coli*; *Sta*; *Stb*; *Lt*; F4; F18)

Репродуктивна патологія свиней (PRRS-E;PRRS-A; PCV 3; PPV; *Leptospira*; *Chlamydiaceae*)

Дослідження слини свиней (PRRS-E;PRRS-A; SIV A; PCV 2; PCV 3; *A. suis*; *G. parasuis*; *M. hyopneumoniae*; *M. hyorhinis*; *A. pleuropneumoniae*; *P. multocida*; *B. bronchiseptica*)

Неврологічна патологія свиней (ADV; *G. parasuis*; *S. suis*; *E.coli*; STX2e; F18)

КАТАЛОГ



молекулярна біологія



Діагностичні ПЛР-панелі

Термін виконання - 3-4 робочі дні

Артрита свиней (*M. hyorhinis*; *M. hyosynoviae*; *G. parasuis*; *Chlamydiaceae*; *S. suis*; *A. suis*)

Анаеробна ентеротоксемія (гени *C. perfringens*: α -, β -, ϵ -, ι -, β 2-, ентеротоксину (CPE))

ПЛР (qPCR/кількісний ПЛР аналіз)

Термін виконання - 3-4 робочі дні

Віруси

Репродуктивно-респіраторний синдром свиней (PRRS)

Африканська чума свиней (ASF)

Грип свиней типу А (SIV-A)

Респіраторний коронавірусна інфекція (PRCoV)

Хвороба Ауескі (ADV)

Класична чума свиней (CSF)

Цирковірусна інфекція 2 типу (PCV-2)

Цирковірусна інфекція 3 типу (PCV-3)

Епідемічна діарея свиней (PEDV)

Ентеровірусна інфекція (PEV-G)

Трансмісивний гастроентерит (TGE)

Дельтакоронавірусний ентерит (PDCoV)

Парвовірусна інфекція (PPV)

Ротавірусна інфекція класична (PRV-A)

Ротавірусна інфекція атипова (PRV-C)

Бактерії та паразити

Актинобацилярна плевропневмонія (*Actinobacillus pleuropneumoniae*)

Актинобацильоз (*Actinobacillus suis*)

Бруцельоз (*Brucella* spp.)

Хвороба Глессера (*Glaesserella parasuis*)

Пастерельоз (*Pasteurella multocida*)

Атрофічний риніт (*Bordetella bronchiseptica*)

Мікоплазмоз (*Mycoplasma* spp.)

Ензоотична пневмонія (*Mycoplasma hyopneumoniae*)

Мікоплазмоз (*Mycoplasma hyorhinis*)

Еперитрозооз (*Mycoplasma suis*)

КАТАЛОГ



молекулярна біологія



ПЛР (qPCR/кількісний ПЛР аналіз)

Термін виконання - 3-4 робочі дні

Бактерії та паразити

Мікоплазмоз (*Mycoplasma hyosynoviae*)

Анаеробна ентеротоксемія (*Clostridium perfringens*)

Кишковий клостридіоз (*Clostridium difficile*)

Токсоплазмоз (*Toxoplasma gondii*)

Хламідіоз (*Chlamydiaceae*)

Лептоспіроз (*Leptospira* sp.)

Сальмонельоз (*Salmonella enterica*)

Стрептококоз (*Streptococcus suis*)

Лямбліоз (*Giardia intestinalis*)

Колібактеріоз (*E. coli* enteropathogenic (EPEC))

Колібактеріоз (*E. coli* enterotoxigenic (ETEC))

Колібактеріоз (*E. coli* virulence factors)

Колібактеріоз (*E. coli* adhesion factors)

Набрякова хвороба (*E. coli* F18, STX2E)

Еймеріоз (*Eimeria* spp.)

Криптоспоридіоз (*Cryptosporidium* spp.)

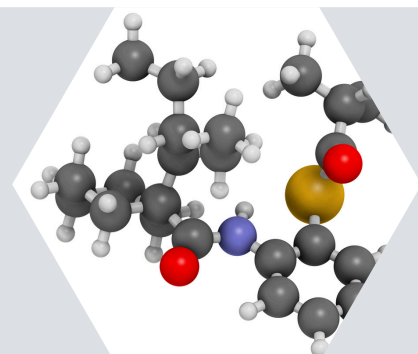
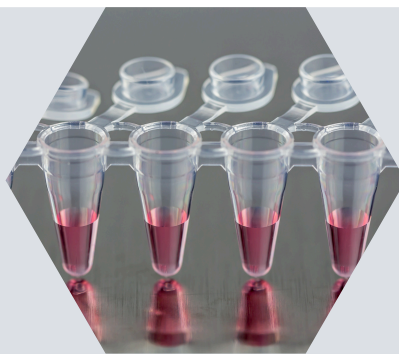
Леїт (*Lawsonia intracellularis*)

Кишкові спірохетози (*Brachyspira* spp.)

Кишковий спірохетоз (*Brachyspira hampsonii*)

Дизентерія свиней (*Brachyspira hyodysenteriae*)

Кишковий спірохетоз (*Brachyspira pilosicoli*)



КАТАЛОГ



молекулярна біологія



ПЛР-генотипування

Термін виконання - 3-4 робочі дні

Actinobacillus pleuropneumoniae

(Генотипи 1, 2, 3, 4, 5, 6, 7, 8, 9/11, 10, 12, 13, 14, 15, 16, 17, 18)

Streptococcus suis (Генотипи 1-14, 2-1/2, 3, 4, 5, 7, 8, 9)

Brachyspira spp (*B. hampsonii*; *B. hyodysenteriae*; *B. pilosicoli*)

E. coli: Stx1, Stx2, EAE

E. coli: Sta; Stb, LT, F4, F18

E. coli: Sta; Stb, LT, Stx1, Stx2, EAE, AIDA, EAST

E. coli: F4, F5, F6, F17, F18, F41

C. difficile type A / type B

Glaesserella parasuis (virulent/non-virulent)

Pasteurella multocida (tox A)

SIV A -H1N1 pandemic

Clostridium perfringens (Типи A, B, C, D, E, F, G)

Circovirus 2 type (PCV-2a /PCV-2b /PCV-2d)

Секвенування

Термін виконання - 30 робочих днів

Грип свиней типу А (SIV-A)

Репродуктивно-респіраторний синдром свиней (PRRS)

Цирковірусна інфекція 2 типу (PCV-2)

Дослідження ГМО

Термін виконання - 3-4 робочі дні

ГМО скринінг (рослини)

ГМО скринінг (кукурудза)

ГМО скринінг (соя)

ГМО скринінг (рапс)

КАТАЛОГ



ІМУНОХІМІЯ



Імуноферментний аналіз (ELISA/ІФА)

Термін виконання - 3 - 4 робочі дні

Карантинування

Африканська чума свиней (ASF)

Класична чума свиней (CSF)

Репродуктивно-респіраторний синдром свиней (PRRS)

Грип свиней типу А (SIV-A)

Хвороба Ауескі gpI/E (ADV gpI/E)

Епідемічна діарея свиней (PEDV)

Бруцельоз (*Brucella abortus*)

Хламідіоз (*Chlamydomphila abortus*)

Актинобацилярна плевропневмонія (*Actinobacillus pleuropneumoniae* / APP)

Ензоотична пневмонія (*Mycoplasma hyopneumoniae*)

Віруси

Репродуктивно-респіраторний синдром свиней (PRRS)

Цирковірусна інфекція 2 типу IgG (PCV-2 IgG)

Цирковірусна інфекція 2 типу IgM / IgG (PCV-2 IgM/IgG)

Цирковірусна інфекція 3 типу IgG (PCV-3 IgG)

Грип свиней типу А (SIV-A)

Грип свиней типу А-nucleoprotein (SIV-A-np)

Африканська чума свиней (ASF)

Класична чума свиней (CSF)

Трансмисивний гастроентерит (TGE)

Епідемічна діарея свиней (PEDV)

Ротавірусна інфекція класична (PRV-A)

Хвороба Ауескі gpB (ADV gpB)

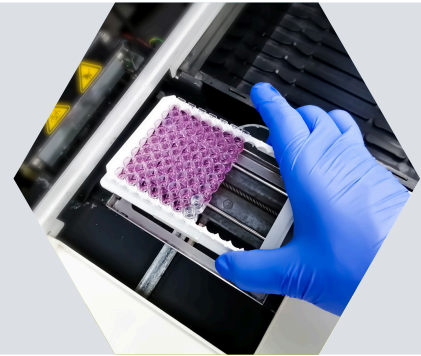
Хвороба Ауескі gpI/E (ADV gpI/E)

Парвовірусна інфекція (PPV)

КАТАЛОГ



ІМУНОХІМІЯ



Імуноферментний аналіз (ELISA/ІФА)

Термін виконання - 3 - 4 робочі дні

Бактерії та паразити

Актинобацилярна плевропневмонія (*Actinobacillus pleuropneumoniae* / APP)

Хвороба Глессера (*Glaesserella parasuis*)

Ензоотична пневмонія (*Mycoplasma hyopneumoniae*)

Ілеїт (*Lawsonia intracellularis*)

Сальмонельоз (*Salmonella* серогруп В, С1 та D)

Токсоплазмоз (*Toxoplasma gondii*)

Бруцельоз (*Brucella abortus*)

Хламідіоз (*Chlamydomphila abortus*)

Анаеробна ентеротоксемія ab (*Ab α-toxins C. perfringens*)

Колібактеріоз ab (*E. coli* F5/K99 ab)

Атрофічний риніт ab (*P. multocida necrotoxia* ab)

Серотипування

Актинобацилярна плевропневмонія 10-12
(*Actinobacillus pleuropneumoniae* 10-12 / APP 10-12)

Актинобацилярна плевропневмонія 5a-5b
(*Actinobacillus pleuropneumoniae* 5a-5b / APP 5a-5b)

Актинобацилярна плевропневмонія 2 (*Actinobacillus pleuropneumoniae* 2 / APP 2)

Грип свиней типу А Н1N1 (SIV-A-H1N1)

Грип свиней типу А Н3N2 (SIV-A-H3N2)

Трансмисивний гастроентерит (TGE)

Анаеробна ентеротоксемія ab (*Ab α-toxins C. perfringens*)

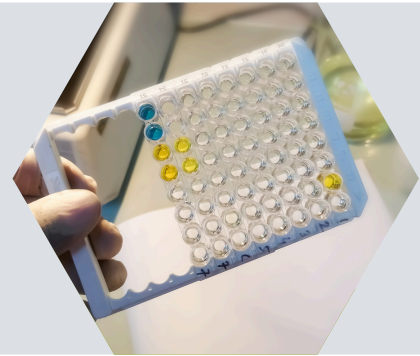
Анаеробна ентеротоксемія ab (*Ab β-toxins C. perfringens*)

Анаеробна ентеротоксемія ab (*Ab ε-toxins C. perfringens*)

КАТАЛОГ



імунохімія



Імуноферментний аналіз (ELISA/ІФА)

Термін виконання - 5-10 робочих днів

Виявлення антигенів

Класична чума свиней антиген (CSF-ag)

Анаеробна ентеротоксемія ag (*C. perfringens* α -, β -, ϵ -toxins)

Імуноблотинг (визначення специфічних білків)

Імуногістохімія (визначення локалізації та вмісту специфічних білків)

Імунодот (визначення наявності та вмісту білкових молекул)

КАТАЛОГ



патологія



Патоморфологія

Термін виконання - 2-10 робочих днів

Патологоанатомічний розтин труп

Гістологічний аналіз органу

Комплексний гістологічний аналіз (10 органів)

Паразитологія

Термін виконання - 2 робочі дні

Копрологічне дослідження (якісний метод)

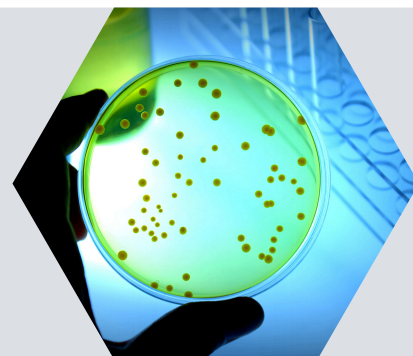
Копрологічне дослідження (якісний метод) + визначення інтенсивності зараження (розрахунок OPG/EPG)

Дослідження на акарози

КАТАЛОГ



мікробіологія



Мікробіологічна діагностика інфекційних хвороб

Термін виконання - 5-7 робочих днів

Мастит/ MMA комплекс: виявлення аеробних та умовно-анаеробних бактерій + ідентифікація (MALDI-TOF/біохімія/серотипізація сальмонел + антибіотикограма за Kirby-Bauer)

Сечовидільний комплекс: виявлення аеробних та умовно-анаеробних бактерій + ідентифікація (MALDI-TOF/біохімія/серотипізація сальмонел) + антибіотикограма за Kirby-Bauer

Шкірний комплекс: виявлення аеробних та умовно-анаеробних бактерій + ідентифікація (MALDI-TOF/біохімія/серотипізація сальмонел + антибіотикограма за Kirby-Bauer)

ШКТ комплекс: виявлення аеробних та умовно-анаеробних бактерій + ідентифікація (MALDI-TOF/біохімія/серотипізація сальмонел) + антибіотикограма за Kirby-Bauer

Ендометрит/Баланопостит комплекс: виявлення аеробних та умовно-анаеробних бактерій + ідентифікація (MALDI-TOF/біохімія/серотипізація сальмонел + антибіотикограма за Kirby-Bauer)

Анаеробний комплекс: виявлення клостридій та ін. анаеробів+ ідентифікація (MALDI-TOF/біохімія/ПЛР + антибіотикограма за Kirby-Bauer)

Респіраторний комплекс: виявлення аеробних та умовно-анаеробних бактерій + ідентифікація (MALDI-TOF/біохімія/серотипізація сальмонел) + антибіотикограма за Kirby-Bauer)

Артрита поросят (*G.parasuis*, *S.suis*, *T.pyogenes*, *Enterococcus*, інші м.о.+ антибіотикограма за Kirby-Bauer)

Неврологічна патологія поросят (*H.parasuis*, *S.suis*, *E.coli haemolytic*, інші м.о.+ антибіотикограма за Kirby-Bauer)

Типізація, ідентифікація та стійкість ізолятів бактерій

Термін виконання - 3-5 робочих днів

Серотипізація *Salmonella* (PA)

Ідентифікація MALDI-TOF

Визначення чутливості мікроорганізму до дезінфектанту (EN 13727)

Визначення чутливості до антибіотиків за Kirby-Bauer

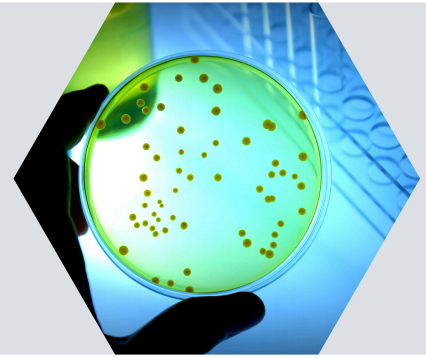
Визначення чутливості до антибіотиків (МПК) методом серійних макророзведень

Визначення чутливості до антибіотиків (МІК) методом серійних мікророзведень

КАТАЛОГ



мікробіологія



Мікробіологічні дослідження змивів із зовнішніх об'єктів, інших зразків зовнішнього середовища ISO 17025, уповноваження Держпродспоживслужби

Термін виконання -
3-5 робочих днів

Staphylococcus (10 змивів)

Staphylococcus (10 змивів із транспортними пробірками)

Staphylococcus (1 змив)

Staphylococcus (1 змив із транспортними пробірками)

БГКП (10 змивів)

БГКП (10 змивів із транспортними пробірками)

БГКП (1 змив із транспортною пробіркою)

Salmonella

Listeria

Enterococcus*

Pseudomonas aeruginosa*

Загальна кількість мікроорганізмів

Кількість плісневих грибів/дріжджів

*- показник поза сферою ISO 17025

Мікробіологічні дослідження харчових продуктів і кормів для тварин ISO 17025, уповноваження Держпродспоживслужби

Термін виконання -
3-7 робочих днів

Escherichia coli

Бактерії групи кишкової палички (БГКП)

Listeria monocytogenes/Listeria sp.

Salmonella

Коагулазопозитивні бактерії р. Staphylococcus

Кількість мезофільних аеробних та факультативних анаеробних мікроорганізмів (КМАФАНМ)

Кількість мікроскопічних грибів (пліснява та дріжджі)

Кількість пліснявих грибів

Кількість дріжджових грибів

Виявлення токсиноутворюючих/сульфітредукуючих анаеробів (клостридій)

Кількість молочно-кислих мікроорганізмів

КАТАЛОГ



мікробіологія



Мікробіологічні дослідження харчових продуктів і
кормів для тварин
ISO 17025, уповноваження Держпродспоживслужби

Термін виконання -
3-7 робочих днів

Кількість сульфит відновлювальних анаеробних бактерій (клостридій)

Кількість β -бетаглюкоронидаза-позитивних E.coli

Кількість Enterobacteriaceae

Proteus, Morganella, Providencia*

Корми тваринного походження: МАФAM, БГКП, сальмонела, анаероби (клостридії)

Загальна токсичність*

*- показник поза сферою ISO 17025

Бактеріологічні дослідження води
ISO 17025, уповноваження Держпродспоживслужби

Термін виконання -
5 робочих днів

Вода централізованого постачання: ЗМЧ 37 С, загальні коліформи, E. coli, ентерококи, сальмонела

Вода колодязна, джерельна: загальні коліформи, E. coli, сальмонела

Вода бутильована: ЗМЧ 37 С, ЗМЧ 20 С, загальні коліформи, E. coli, ентерококи, сальмонела, P.aeruginosa



КАТАЛОГ



біохімічні і хіміко- токсикологічні дослідження



Дослідження сироватки крові

Термін виконання -
3-7 робочих днів

Комплексне біохімічне дослідження: загальний білок, альбуміни, глобуліни, білковий коефіцієнт, сечовина, азот сечовини, креатинін, АСТ, АЛТ, індекс де Рітиса, лужна фосфатаза, каротин, глюкоза, кальцій, неорганічний фосфор, Ca:P, загальні ліпопротеїди

Гамма-глутамінтрансфераза (ГГТ)

Глюкоза

Неестерифіковані жирні кислоти (НЖК)

Загальний білірубін

Креатинін

Холестерин

Аланінамінотрансфераза (АЛТ)

Альфа-амілаза

Аспартатамінотрансфераза (АСТ)

Креатинкіназа (КК)

Лужна фосфатаза (ЛФ)

Альбуміни

Загальний білок

Залізо (Fe)

Калій (K)

Кальцій (Ca)

Каротин

Загальні ліпопротеїди

Магній (Mg)

Натрій (Na)

Неорганічний фосфор (P)

Кальцій-фосфорне співвідношення (Ca:P)

Колоїдно-осадова проба

Кобальт (Co)

Марганець (Mn)

Мідь (Cu)

Цинк (Zn)

Селен (Se)

Вітамін А

Вітаміни А+Е

Вітамін Е

КАТАЛОГ



біохімічні і хіміко-токсикологічні дослідження



Дослідження крові

Термін виконання -
1-4 робочі дні

Комплексне гематологічне дослідження (1): гемоглобін, гематокрит, еритроцити, середній об'єм еритроцита, середня маса гемоглобіну в еритроциті, середня концентрація гемоглобіну в еритроциті, кольоровий показник, ШОЕ, лейкоцити; лейкоцитарна формула: базофіли, еозинофіли, нейтрофіли, мієлоцити, юні, паличкоядерні, сегментоядерні, лімфоцити, моноцити

Комплексне гематологічне дослідження (2): гемоглобін, гематокрит, еритроцити, середній об'єм еритроцита, середня маса гемоглобіну в еритроциті, середня концентрація гемоглобіну в еритроциті, кольоровий показник, ШОЕ, лейкоцити

Біохімічні та хіміко-токсикологічні дослідження органів і тканин

Термін виконання -
4-10 робочих днів

Загальний азот

Мідь (Cu)

Вологість

Сира зола

Свинець (Pb)

Кальцій (Ca)

Фосфор (P)

Кадмій (Cd)

Цинк (Zn)

Марганець (Mg)

Магній (Mg)

Кобальт (Co)

Вітамін А в печінці

Вітамін Е в печінці

Комплекс вітамінів А+Е в печінці

Дезоксиніваленон (DON)

Афлатоксин В₁

Охратоксин А

Зеараленон

α-Зеараленон

β-Зеараленон

Комплекс ZEA (Зеараленон + α-Зеараленон + β-Зеараленон)

Фосфорорганічні пестициди (ФОС): ДДВФ, метафос

Хлорорганічні пестициди (ХОС): гептахлор, ГХЦГ, ДДЕ, ДДТ, ДДД

**НДЦ біобезпеки та екологічного контролю ресурсів АПК
Дніпровського державного аграрно-економічного університету**

BIOSAFETY-CENTER



Акредитація

Акредитація за
ДСТУ ISO/IEC
17025:2019

Сертифікація

Сертифікація
Українським
біологічним
центром
сертифікації

**Уповноваження
ДПСС України**

Здійснення
лабораторних
досліджень для
цілей державного
контролю

**Світові стандарти
якості**

Сучасне
обладнання.
Валідовані тест-
системи, у тому
числі в референс-
лабораторіях МЕБ

**Міжлабораторне
порівняльне
тестування**

Участь у
міжнародних
(GD Deventer) і
вітчизняних
раундах перевірки
кваліфікації

**Підвищення
кваліфікації**

Стажування
співробітників у
європейських
лабораторіях та
університетах



+38 (095) 063 05 31



Мандриківська, 276 Дніпро, 49000



E-mail: plppm@ua.fm



biosafety-center.com