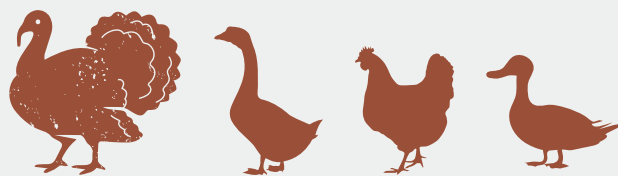




# КАТАЛОГ ЛАБОРАТОРНИХ ДІАГНОСТИЧНИХ ПОСЛУГ



## ПТИЦЯ

**BIOSAFETY**  
CENTER

НДЦ БІОБЕЗПЕКИ ТА ЕКОЛОГІЧНОГО  
КОНТРОЛЮ РЕСУРСІВ АПК ДДАЕУ

Акредитація за ДСТУ  
ISO/IES 17025:2019

Мандриківська, 276 49100  
Дніпро Україна  
phone +38 (095) 063 05 31  
plppm@ua.fm  
biosafety-center.com

# НАУКОВО-ДОСЛІДНИЙ ЦЕНТР БІОБЕЗПЕКИ ТА ЕКОЛОГІЧНОГО КОНТРОЛЮ РЕСУРСІВ АПК ДДАЕУ



Науково-дослідний центр біобезпеки та екологічного контролю ресурсів АПК «**Biosafety-Center**» є структурним підрозділом ДДАЕУ, який почав своє існування з 2003 р., коли була відкрита проблемна науково-дослідна лабораторія фізіології та функціональної морфології продуктивних тварин за наказом Мінагрополітики України.

Однією з основних концепцій «**Biosafety-Center**» є розробка та впровадження в науково-дослідну роботу і практичну діяльність фахівців ветеринарної медицини інноваційних методів лабораторних досліджень і технологій з метою забезпечення здоров'я та безпеки тварин, підвищення їх життєздатності, продуктивності та племінних якостей домашніх і сільськогосподарських тварин.

У структурі «**Biosafety-Center**» працює 35 співробітників, з них – 4 доктори наук, 6 кандидатів наук та 7 аспірантів. Очолює «**Biosafety-Center**» д. вет н., професор Дмитро **МАСЮК**, заступник директора - д.б.н., професор Віктор **НЕДЗВЕЦЬКИЙ**.

В структурі центру 4 відділа: 1) **відділ фізіології, біохімії та хіміко-токсикологічного аналізу** (керівник відділу – к.вет.н., доц. Валентин **ЄФІМОВ**), у складі відділу 3 сектори - сектор клінічної фізіології та біохімії, сектор інструментальних методів досліджень та сектор фізико-хімічних методів досліджень; 2) **відділ імунохімії та молекулярно-генетичного аналізу** (керівник відділу - к.вет.н., доц. Андрій **КОКАРЄВ**), до відділу входять 3 лабораторії - лабораторія діагностики із застосуванням методу ПЛР, лабораторія імунохімії та лабораторія клітинної та молекулярної біології; 3) **відділ бактеріології та біотехнології** (керівник - Наталія **НЕВЕРКОВЕЦЬ**), у складі відділу 2 сектори - сектор діагностики бактеріальних інфекцій та сектор мікробіологічних досліджень харчової продукції та кормів; 4) **відділ морфологічних досліджень та паразитології**.

# ПОЛІТИКА В ОБЛАСТІ ЯКОСТІ НАДАННЯ ПОСЛУГ



Запорукою достовірності одержаних даних є наявність високотехнологічного вимірювального обладнання провідних світових виробників, що автоматизує основні етапи дослідження та забезпечує їх високу якість – автоматичних гематологічних та біохімічних аналізаторів, рідинних і газових хроматографів з різними варіантами детекції, а також атомно-абсорбційного та атомно-емісійного спектрометрів.

В 2015 р. на базі «Biosafety-Center» було створено Випробувальний центр, побудована та впроваджена система управління якістю за вимогами ДСТУ EN ISO/IEC 17025, а Випробувальний центр підтвердив свою компетентність проходженням процедури акредитації в Національному агентстві з акредитації України (атестат акредитації НААУ № 201727 від 16.06.2021р.). Це дало змогу Випробувальному центру підписати угоду на використання комбінованого знаку ILAC MRA і мати можливість зазначати знак ILAC MRA на своїх протоколах і висновках з випробувань та демонструвати те, що його компетентність підтверджена органом з акредитації-підписантом Угоди ILAC MRA.

16 червня 2023 р. Держпродспоживслужба України уповноважила Випробувальний центр Науково-дослідного центру біобезпеки та екологічного контролю ресурсів аграрно-промислового комплексу ДДАЕУ на здійснення лабораторних досліджень (випробувань) для цілей державного контролю за видами (напрямами) досліджень (випробувань).

Види (напрями) лабораторних досліджень (випробувань) - проведення мікробіологічних, молекулярно-генетичних, імунологічних, хіміко-токсикологічних досліджень (випробувань) харчових продуктів; кормів, комбікормів, комбікормової сировини, зерна; води; змивів з об'єктів навколишнього середовища, досліджень (випробувань) біологічного матеріалу тварин.

Політика в області якості надання послуг «Biosafety-Center» відповідає міжнародним стандартам та має на меті досягнення високого технічного рівня організації та проведення досліджень в лабораторіях центру із застосуванням методик проведення діагностики, та з допомогою тест-систем, валідованих виробником та референсними лабораторіями МЕБ. Всі методи, які використовуються в «Biosafety-Center» для проведення досліджень є валідованими та верифікованими.

Окрім внутрішніх контрольних заходів з якості всі відділи НДЦ приймають участь у міжлабораторних порівняльних раундах GD Deventer та українських рінг-тестах, фахівці лабораторій проходять стажування в європейських лабораторіях та університетах.

Дослідження у НДЦ проводяться за допомогою реактивів виробництва світових лідерів.



ПЛР ( qPCR/кількісний ПЛР аналіз)

Час виконання - 3-4 робочі дні

### Віруси

Інфекційний бронхіт (IBV)

Грип типу А (AIV)

Хвороба Гамборо (IBD)

Хвороба Ньюкасла (NDV)

Хвороба Марека (MDV)

Інфекційний ларінгіт (ILT)

Метапневмовірус (aMPV/TRT/ART)

Енцефаломієліт птиці (AEV)

Реовірус (ARV/ REO)

Синдром зниження несучості (EDS)

Інфекційна анемія птиці (CAV)

Аденовірус птиці (FAdV)

### Бактерії та паразити

Mycoplasma spp.

Mycoplasma gallisepticum / Mycoplasma synoviae

Mycoplasma meleagridis

Mycoplasma iowae

Clostridium perfringens

Clostridium difficile

Clostridium perfringens

Chlamydiaceae spp.

Cryptosporidium spp.

Salmonella sp.

Pasterella multocida

P. multocida токсикогенний тип А

Bordetella avium

Eimeria spp.

Eimeria (6 specie: E. acervulina, E. praecox, E. tenella, E. maxima, E. mitis, E. necatrix, E. brunetti)

# КАТАЛОГ



## молекулярна біологія



### ПЛР ( qPCR/кількісний ПЛР аналіз)

Час виконання - 1-4 робочі дні

#### Бактерії та паразити (продовження)

*Ornitobacterium rhinotraqueale*

*Avibacterium paragallinarum*

*Brachyspira* spp.

*Brachyspira pilosicoli*

*Brachyspira hampsonii*

*Brachyspira hyodysenteriae*

*Brachyspira intermedia*

*Brachyspira alvinipulli*

### Діагностичні ПЛР - панелі

Час виконання - 1-4 робочі дні

Біобезпека (7 показників: AIV, NDV, IBV, REO, FAdV, CAV, MDV)

Респіраторна патологія (7 показників: AIV, IBV, ILT, AMPV A, AMPV B, MG, MS)

Респіраторна патологія розширена (10 показників: AIV, IBV, ILT, AMPV A, AMPV B, MG, MS, A. *paragallinarum*, P. *multocida*, O. *rhinotracheale*)

Кишкова патологія (8 показників: AIV, NDV, IBV, REO, RV A, *Brachyspira* sp., Cl. *perfringens*, *Eimeria* sp.)

Синдром опухлої голови (4 показники: IBV, AMPV A, AMPV B, A. *paragallinarum*)

Синантропна птиця (4 показники: AIV, NDV, Chlamydiaceae spp)

### ПЛР - генотипування

Час виконання - 1-4 робочі дні

Патоген	Можливості
Вірус інфекційного бронхіту (IBV)	11 типів: (4/91 (793B або CR88); H120 (Massachusetts); D274; Arkansas; Italy02; D1466; QX; Israel 02; Q1; IB80)
Метапневмовірус (aMPV/TRT/ART)	Тип А Тип В

# КАТАЛОГ



## молекулярна біологія



### ПЛР - генотипування (продовження)

Час виконання - 1-4 робочі дні

Патоген	Можливості
Вірус пташиного грипу (AIV)	H5, H7, H9
Вірус хвороби Ньюкасла (NDV)	Лентогенні штами Мезогенні/велогенні штами штами
Вірус хвороби Гамборо (IBD)	Низьковірулентні штами Високовірулентні штами
<i>Clostridium perfringens</i>	Токсин-кодуючі гени: $\alpha$ , $\beta$ , $\epsilon$ , <i>lotA</i> , $\beta_2$ , CPE
<i>Clostridium difficile</i>	Тип А, тип В

### ПЛР - DIVA

Час виконання - 1-4 робочі дні

Патоген	Можливості
<i>Mycoplasma gallisepticum</i> (MG)	Диференціація живого вакцинного штаму MG ts-11 від польового штаму MG
<i>Mycoplasma synoviae</i> (MS)	Диференціація живого вакцинного штаму MS-H від польового штаму MS
Вірус хвороби Марека (MDV)	Диференціація живого вакцинного штаму Rispens від польового штаму MDV

### Сіквенс

Час виконання - 14-21 робочий день

Патоген	Можливості
Вірус пташиного грипу (AIV)	Секвенування дозволяє диференціювати штами та показує генну подібність послідовності до відомих польових та вакцинних штамів
Реовірус птиці (ARV/REO)	
Аденовірус птиці (FAdV)	
Вірус хвороби Гамборо (IBD)	
Вірус хвороби Ньюкасла (NDV)	

# КАТАЛОГ



## молекулярна біологія



Сіквенс (продовження)

Час виконання - 14-21 робочий день

Патоген	Можливості
Вірус інфекційного бронхіту (IBV)	Секвенування вимагає певної кількості та якості генетичного матеріалу. Обов'язково слід відбирати проби в гострій фазі захворювання, а також забезпечити належну обробку та відправку зразків
Вірус хвороби Марека (MDV)	
Вірус енцефаломієліту (AEV)	
Avibacterium paragallinarum	



### Імуноферментний аналіз (ELISA/ІФА)

Час виконання - 1 - 4 робочі дні

#### Віруси

Хвороба Ньюкасла (NDV)

Вектор F хвороби Ньюкасла (F protein NDV)

Хвороба Гамборо (IBD)

Вектор VP2 хвороби Гамборо (VP2 protein IBD)

Інфекційний бронхіт (IBV)

Реовірус (ARV/ REO)

Інфекційний ларинготрахеїт (ILT)

Вектор gpE інфекційного ларинготрахеїту (gpE ILT)

Вектор gpB інфекційного ларинготрахеїту (gpB ILT)

Інфекційна анемія птиці (CAV)

Синдром зниження несучості (EDS)

Метапневмовірус (aMPV/TRT/ART)

Енцефаломієліт птиці (AEV)

Грип типу А (AI)

Грип типу А підтипу H5

Грип типу А підтипу H7

Грип типу А підтипу H9

Аденовірус птиці (FAdV-1, серотипи 2, 4, 8, 11)

#### Бактерії

Mycoplasma gallisepticum / Mycoplasma synoviae

Mycoplasma gallisepticum

Mycoplasma synoviae

Salmonella серогруп В та D

Орнітобактеріоз (ORT)

# КАТАЛОГ



## ІМУНОХІМІЯ



### Вестерн-блот, імуногістохімія

Час виконання - 10-12 робочих днів

Дослідження	Показники
Оцінка бар'єрної функції кишечника - «синдром дірявої кишки»	Е-кадгерин Фібронектин Інтерферон-альфа Гліальний фібрилярний кислий білок (ГФКБ) Каспаза-3
Оцінка ефективності імунізації	Поліпептидний спектр живих вакцин, Відносний вміст окремих антигенів у вакцині
Ідентифікація варіантних штамів патогенів	Інфекційний бронхіт (IBV) Хвороба Ньюкасла (NDV) Хвороба Гамборо (IBD)

# КАТАЛОГ



## патологія



### Патоморфологія

Час виконання - 1-4 робочі дні

Розтин

Гістологічний аналіз органу

Комплексний гістологічний аналіз

### Паразитологія

Час виконання - 1-2 робочі дні

Копрологічне дослідження (якісний метод)

Копрологічне дослідження + визначення інтенсивності зараження  
(розрахунок OPG (EPG))

Діагностика акарозів

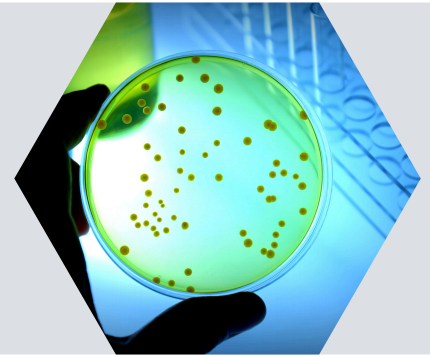
Гістомоноз

Визначення дезінвазійної активності хімічних препаратів

# КАТАЛОГ



## мікробіологія



### Мікробіологічні дослідження

Час виконання - 2-7 робочих днів

Бактеріологічна діагностика: комплексне виявлення широкого спектру бактерій  
(трупні, свежі)

Бактеріологічна діагностика: комплексне виявлення широкого спектру бактерій  
(партія – 10 шт. добових курчат, інкубаційне яйце, ембріони-задохлики)

Біохімічна ідентифікація мікроорганізмів

Бактеріологічна діагностика: комплексне виявлення широкого спектру бактерій  
(трупні, свежі)

MALDI-TOF MS - ідентифікація видів мікроорганізму методом мас-спектрометрії

Тест на чутливість до антибіотиків (дифузійним методом)

Тест на чутливість до антибіотиків  
(визначення MIC – мінімальної інгібуючої концентрації)

Тест на чутливість до дезінфектантів

Бактеріологічне дослідження Clostridium spp.

Серотипізація E.coli: APEC, O1, O2, O18, O78

Визначення Salmonella spp. (ISO 6579, ДСТУ EN 12824)

Серотипізація Salmonella в PA

Диференціація вакцинних від польових ізолятів Salmonella enteritidis, Salmonella typhimurium, Salmonella Dublin (IDT Salmonella Diagnostics)

Діагностика грибкових інфекцій (плісняві та дріжджоподібні) з родовою ідентифікацією

Мікробіологічні показники кормів

Мікробіологічні показники води

Мікробіологічна оцінка якості дезінфекції ДСТУ EN 13727

Загальна токсичність у кормах

# КАТАЛОГ



## ХІМІКО-ТОКСИКОЛОГІЧНІ ДОСЛІДЖЕННЯ



### Показники поживності та якості кормів та компонентів

Час виконання - 2-4 робочих дні

Визначення вологості/сухої речовини в кормах

Масова доля нерозчинного в HCl залишку

Сира зола в кормах

Визначення вмісту сирової клітковини

Визначення кислотно-детергентної клітковини в кормах

Визначення нейтрально-детергентної клітковини в кормах

Визначення вмісту сирого жиру

Визначення вмісту сирого протеїну

Визначення вмісту протеїну по Берштейну

Визначення вмісту небілкового азоту

Визначення активності уреазы

Розрахунок обмінної енергії та БЕР

Визначення загальної кислотності

Визначення активної кислотності

Визначення кислотного числа жиру

Визначення перекисного числа жиру

Визначення сечовини

### Вітамінно-мінеральний склад кормів та компонентів

Час виконання - 3-10 робочих днів

Дослідження вмісту вітамінів А, Е, Д3

Дослідження амінокислот у кормах: лізин, метіонін, треонін та ін. (до 16 амінокислот)

Дослідження триптофану в препаратах і преміксах

Дослідження мінеральних речовин в кормах, преміксах, кормових добавках і препаратах (кальцій, фосфор, натрій, калій та ін., до 70 хімічних елементів)

# КАТАЛОГ



## ХІМІКО-ТОКСИКОЛОГІЧНІ ДОСЛІДЖЕННЯ



### Безпека кормів

Час виконання - 2-7 робочих днів

Визначення мікотоксинів

*(афлатоксин В1, Т-2 токсин, ДОН, зеараленон, охратоксин А, фумонізину)*

Визначення солі кухонної

Визначення нітратів

Визначення нітритів

Визначення фосфорорганічних пестицидів у кормах *(ДДВФ, метафос)*

Визначення хлорорганічних пестицидів у кормах *(гентахлор, ГХЦГ, ДДЕ, ДДТ, ДДД)*

Важкі метали *(Cu, Zn, Cd, Pb, As, Hg)*

### Дослідження води

Час виконання - 5-7 робочих днів

Сухий залишок

pH

Жорсткість

Важкі метали: мідь, цинк, кадмій, свинець, залізо, магній

### Дослідження крові та тканин організму

Час виконання - 5-7 робочих днів

Біохімічні дослідження сироватки крові

*(загальний білок, альбуміни, глобуліни та ін., до 25 показників)*

Визначення вмісту мінеральних речовин в сироватці крові, печінці, кістках та шкаралупі яєць *(кальцій, фосфор, натрій, магній та ін., до 70 показників)*

Визначення вмісту вітамінів А і Е та каротиноїдів в сироватці крові, печінці та жовтку яєць

Гематологічні дослідження

*(гемоглобін, гематокрит, еритроцити, тромбоцити, лейкоцити, лейкограма, ШОЕ)*

Визначення вмісту вітамінів А і Е та каротиноїдів в сироватці крові, печінці та жовтку яєць

**НДЦ біобезпеки та екологічного контролю ресурсів АПК  
Дніпровського державного аграрно-економічного університету**

**BIOSAFETY**  
CENTER



**Акредитація**

Акредитація за  
ДСТУ ISO/IEC  
17025:2019

**Сертифікація**

Сертифікація  
Українським  
біологічним  
центром  
сертифікації

**Освіта-наука-  
виробництво**

Навчання,  
дослідження,  
інновації та наукові  
консультації

**Світові стандарти  
якості**

Сучасне  
обладнання.  
Валідовані тест-  
системи, у тому  
числі в референс-  
лабораторіях МЕБ

**Міжлабораторне  
порівняльне  
тестування**

Участь у  
міжнародних (GD  
Deventer) і  
вітчизняних  
раундах перевірки  
кваліфікації

**Підвищення  
кваліфікації**

Стажування  
співробітників у  
європейських  
лабораторіях та  
університетах



**+38 (095) 063 05 31**



Мандриківська, 276 Дніпро, 49000



E-mail: [plppm@ua.fm](mailto:plppm@ua.fm)



[biosafety-center.com](http://biosafety-center.com)