



КАТАЛОГ ЛАБОРАТОРНИХ ДІАГНОСТИЧНИХ ПОСЛУГ



СКОТАРСТВО



НДЦ БІОБЕЗПЕКИ ТА ЕКОЛОГІЧНОГО
КОНТРОЛЮ РЕСУРСІВ АПК ДДАЕУ

Акредитація за ДСТУ
ISO/IES 17025:2019

Уповноваження Держпродспоживслужби
України на здійснення лабораторних
досліджень для цілей державного контролю

Мандриківська, 276 49100
Дніпро Україна
phone +38 (095) 063 05 31
plppm@ua.fm
biosafety-center.com

КАТАЛОГ



молекулярна біологія



ПЛР (qPCR/кількісний ПЛР аналіз)

Термін виконання - 3-4 робочі дні

Карантинування (ISO 17025, уповноваження Держпродспоживслужби)

Лептоспіроз (*Leptospira* sp.)

Хламідіоз (*Chlamydiaceae*)

Сальмонельоз (*Salmonella enterica*)

Кампілобактеріоз ВРХ (*Campylobacter fetus venerealis*)

Трихомоноз ВРХ (*Trichomonas foetus*)

Інфекційний ринотрахеїт (IBR / BHV 1)

Вірусна діарея ВРХ (BVDV)

Ку-лихоманка (*Coxiella burnetii*)

Діагностичні ПЛР-панелі

Термін виконання - 3-4 робочі дні

Діареї телят (BRV A; BCoV; BVDV; *Cl. perfringens*; *Eimeria* sp.; *Cryptosporidium* spp.; *E. coli*; *Stx1*; *Stx2*; *eae*)

Аборти ВРХ (*Leptospira*; BHV1; BHV4; *Chlamydiaceae*; *N. caninum*; BVDV, *C. burnetii*)

Безпліддя (*C. fetus*; *T. foetus*; *Leptospira*; BHV1; BHV4; *Chlamydiaceae*; BVDV)

Патологія репродукції - збірне молоко (*Leptospira*; BHV1; BHV4; *Chlamydiaceae*; BVDV)

Респіраторна патологія ВРХ (BVDV; BHV1; BHV4; BRSV; PI-3; *M. bovis*; *P. multocida*; *M. haemolytica*)

Артрити ВРХ (*M. bovis*; *Chlamydiaceae*; *Mycoplasma* spp)

Клостридіози тварин (*Cl. perfringens*, *Cl. chauvoei*, *Cl. haemolyticum*, *Cl. novyi*, *Cl. septicum*, *Cl. sordelli*)

ПЛР (qPCR/кількісний ПЛР аналіз)

Термін виконання - 3-4 робочі дні

Віруси

Ротавірусна інфекція класична (BRV-A)*

Ротавірусна інфекція атипова (BRV-C)*

*- показник поза сферою ISO 17025

КАТАЛОГ



молекулярна біологія



ПЛР (qPCR/кількісний ПЛР аналіз)

Термін виконання - 3-4 робочі дні

Віруси

Коронавірусна інфекція (BCoV)*
Інфекційний ринотрахеїт (IBR / BHV 1)
Герпесвірусна інфекція (BHV 4)*
Вірусна діарея ВРХ (BVDV)
Респіраторно-синцитіальна інфекція (BoRSV)*
Парагрип-3 (PI-3)*
Лейкоз ВРХ (BLV)*

Бактерії та паразити

Анаеробна ентеротоксемія (Clostridium perfringens)*
Клострідіоз (Clostridium difficile)*
Клострідіоз (Clostridium chauvoei)*
Клострідіоз (Clostridium haemolyticum)*
Клострідіоз (Clostridium novyi)*
Клострідіоз (Clostridium septicum)*
Клострідіоз (Clostridium sordelli)*
Хламідіоз (Chlamydiaceae)
Лептоспіроз (Leptospira sp.)
Криптоспоридіоз (Cryptosporidium spp.)*
Еймеріоз (Eimeria spp.)*
Лямблійоз (Giardia intestinalis)*
Сальмонельоз (Salmonella enterica)*
Пастерельоз (Pasteurella multocida)*
Пастерельоз (Mannheimia haemolytica)*
Гистофільоз ВРХ / Гемофільоз ВРХ (Histophilus somni)*
Неоспороз (Neospora caninum)*
Токсоплазмоз (Toxoplasma gondii)*
Бруцельоз (Brucella spp.)*
Кампілобактеріоз ВРХ (Campylobacter fetus venerealis)
Трихомоноз ВРХ (Trichomonas foetus)
E. coli enteropathogenic (EPEC)*

*- показник поза сферою ISO 17025

КАТАЛОГ



молекулярна біологія



ПЛР (qPCR/кількісний ПЛР аналіз)

Термін виконання - 3-4 робочі дні

Бактерії та паразити

E. coli enterotoxigenic (ETEC)*

E. coli virulence factors*

E. coli adhesion factors*

Мікоплазмоз ВРХ (*Mycoplasma* spp.)

Мікоплазмоз ВРХ (*Mycoplasma bovis*)*

Мікоплазмоз ВРХ (*Mycoplasma agalactiae*)*

Ку-лихоманка (*Coxiella burnetii*)

*- показник поза сферою ISO 17025

ПЛР-генотипування

Термін виконання - 3-4 робочі дні

Clostridium perfringens (Типи А, В, С, D, Е, F, G)

E. coli enteropathogenic (EPEC)

E. coli enterotoxigenic (ETEC)

E. coli virulence factors

E. coli adhesion factors

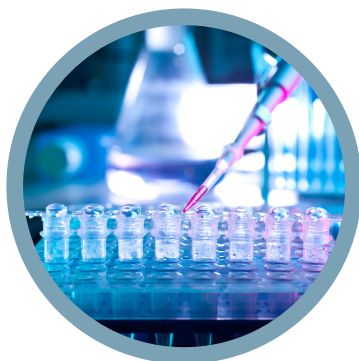
C. difficile type А / type В

Пастерельоз (ген лейкотоксину *M. haemolytica*)

ПЛР-DIVA

Термін виконання - 3-4 робочі дні

Інфекційний ринотрахеїт DIVA (IBR DIVA gE / gB)



КАТАЛОГ



ІМУНОХІМІЯ



Імуноферментний аналіз (ELISA/ІФА)

Термін виконання - 3-4 робочі дні

Карантинування (ISO 17025, уповноваження Держпродспоживслужби)

Лейкоз ВРХ (BLV)

Хламідіоз (*Chlamydomphila abortus*)

Бруцельоз (*Brucella abortus*, *Brucella melitensis*, *Brucella suis*)

Вірусна діарея ВРХ (BVDV)

Інфекційний ринотрахеїт (IBR / BHV 1)

Паратуберкульоз (*Mycobacterium avium* subsp. *Paratuberculosis* (MAP)

Ку-лихоманка (*Coxiella burnetii*)

Віруси

Вірусна діарея ВРХ (BVDV)

Вірусна діарея ВРХ р80 (BVDV р80)*

Парагрип-3 (PI-3)*

Інфекційний ринотрахеїт (IBR / BHV 1)

Респіраторно-синцитіальна інфекція (BoRSV)

Коронавірусна інфекція (BCoV)*

Ротавірусна інфекція класична (BRV-A)*

Лейкоз ВРХ (BLV)

γ-інтерферон (INF-γ)*

Бактерії та паразити

Пастерельоз (*Mannheimia haemolytica*)*

Колібактеріоз F5 / K99 (*E. coli* F5 / K99)*

Репродуктивний комплекс розширений (BHV-4, *N.caninum*, *C.burnetti*, *S.dublin*, *L.hardjo*)*

Неоспороз (*Neospora caninum*)*

Паратуберкульоз (*Mycobacterium avium* *paratuberculosis*)

Ку-лихоманка (*Coxiella burnetii*)

Мікоплазмоз ВРХ (*Mycoplasma bovis*)*

Бруцельоз (*Brucella abortus*, *Brucella melitensis*, *Brucella suis*)

*- показник поза сферою ISO 17025

КАТАЛОГ



ІМУНОХІМІЯ



Імуноферментний аналіз (ELISA/ІФА)

Термін виконання - 3-4 робочі дні

Бактерії та паразити

Токсоплазмоз (*Toxoplasma gondii*)*

Хламідіоз (*Chlamydomphila abortus*)

Анаеробна ентеротоксемія ab (Ab α -toxins *C. perfringens*)*

Анаеробна ентеротоксемія ab (Ab β -toxins *C. perfringens*)*

Анаеробна ентеротоксемія ab (Ab ϵ -toxins *C. perfringens*)*

Загальні імуноглобуліни (IgG)*

Анаеробна ентеротоксемія ag (*C. perfringens* α -, β -, ϵ -toxins)*

*- показник поза сферою ISO 17025

КАТАЛОГ



ПАТОЛОГІЯ



Патоморфологія

Патологоанатомічний розтин труп, **термін виконання - 2 робочі дні**

Гістологічний аналіз органу, **термін виконання - 7-10 робочих днів**

Комплексний гістологічний аналіз (10 органів), **термін виконання - 7-10 робочих днів**

Паразитологія

Термін виконання - 2 робочі дні

Копрологічне дослідження (якісний метод)

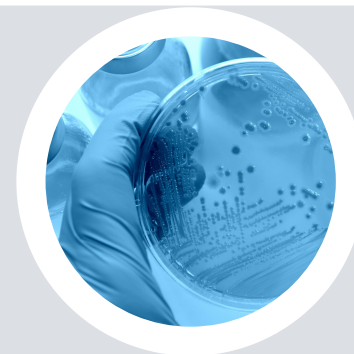
Копрологічне дослідження (якісний метод) + визначення інтенсивності зараження (розрахунок OPG/EPG)

Дослідження на акарози

КАТАЛОГ



мікробіологія



Мікробіологічна діагностика інфекційних хвороб

Термін виконання - 5-7 робочих днів

Кон'юнктивіт комплекс: виявлення аеробних та умовно-анаеробних бактерій + ідентифікація (MALDI-TOF/біохімія/серотипізація сальмонел) + антибіотикограма за Kirby-Bauer

Мастит комплекс: виявлення аеробних та умовно-анаеробних бактерій + ідентифікація (MALDI-TOF/біохімія/серотипізація сальмонел) + антибіотикограма за Kirby-Bauer

Респіраторний комплекс ВРХ: виявлення аеробних та умовно-анаеробних бактерій + ідентифікація (MALDI-TOF/біохімія/серотипізація сальмонел) + антибіотикограма за Kirby-Bauer

Сечовидільний комплекс: виявлення аеробних та умовно-анаеробних бактерій + ідентифікація (MALDI-TOF/біохімія/серотипізація сальмонел) + антибіотикограма за Kirby-Bauer

Суглобовий комплекс: виявлення клостридій та ін. анаеробів+ ідентифікація (MALDI-TOF/біохімія/ПЛР) + антибіотикограма за Kirby-Bauer

Шкірний комплекс: виявлення аеробних та умовно-анаеробних бактерій + ідентифікація (MALDI-TOF/біохімія/серотипізація сальмонел) + антибіотикограма за Kirby-Bauer

ШКТ комплекс: виявлення аеробних та умовно-анаеробних бактерій + ідентифікація (MALDI-TOF/біохімія/серотипізація сальмонел) + антибіотикограма за Kirby-Bauer

Ендометрит/Баланопостит комплекс: виявлення аеробних та умовно-анаеробних бактерій + ідентифікація (MALDI-TOF/біохімія/серотипізація сальмонел) + антибіотикограма за Kirby-Bauer

Анаеробний комплекс: виявлення клостридій та ін. анаеробів+ ідентифікація (MALDI-TOF/біохімія/ПЛР) + антибіотикограма за Kirby-Bauer

Мікробіологія сперми: ЗМЧ, колі-титр, *P.aeruginosa*, патогенні та умовно-патогенні м.о.

Типізація, ідентифікація та стійкість ізолятів бактерій

Термін виконання - 3-5 робочих днів

Серотипізація *Salmonella* (PA)

Ідентифікація MALDI-TOF

Визначення чутливості мікроорганізму до дезінфектанту (EN 13727)

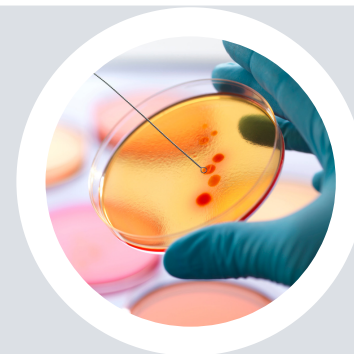
Визначення чутливості до антибіотиків за Kirby-Bauer

Визначення чутливості до антибіотиків (МПК) методом серійних макророзведень

КАТАЛОГ



мікробіологія



Мікробіологічні дослідження змивів із зовнішніх об'єктів, інших зразків зовнішнього середовища ISO 17025, уповноваження Держпродспоживслужби

Термін виконання - 3-5 робочих днів

Staphylococcus (10 змивів)

Staphylococcus (10 змивів із транспортними пробірками)

Staphylococcus (1 змив)

Staphylococcus (1 змив із транспортними пробірками)

БГКП (10 змивів)

БГКП (10 змивів із транспортними пробірками)

БГКП (1 змив)

БГКП (1 змив із транспортною пробіркою)

Salmonella

Listeria

Enterococcus*

Pseudomonas aeruginosa*

Загальна кількість мікроорганізмів

Кількість плісневих грибів/дріжджів

*- показник поза сферою ISO 17025

Мікробіологічні дослідження харчових продуктів і кормів для тварин ISO 17025, уповноваження Держпродспоживслужби

Термін виконання - 3-7 робочих днів

Escherichia coli

Бактерії групи кишкової палички (БГКП)

Listeria monocytogenes/Listeria sp.

Salmonella

Коагулазопозитивні бактерії р. Staphylococcus

Кількість мезофільних аеробних та факультативних анаеробних мікроорганізмів (КМАФАнМ)

Кількість мікроскопічних грибів (пліснява та дріжджі)

Кількість пліснявих грибів

Кількість дріжджових грибів

Виявлення токсиноутворюючих/сульфітредукуючих анаеробів (клостридій)

Кількість молочно-кислих мікроорганізмів

КАТАЛОГ



мікробіологія



Мікробіологічні дослідження харчових продуктів і кормів для тварин (ISO 17025, уповноваження Держпродспоживслужби)

Термін виконання - 3-7 робочих днів

Кількість сульфит відновлювальних анаеробних бактерій (клостридій)

Кількість β -бетаглюкоронидаза-позитивних E.coli

Кількість Enterobacteriaceae

Proteus, Morganella, Providencia*

Корми тваринного походження: МАФAM, БГКП, сальмонела, анаероби (клостридії)

Загальна токсичність*

*- показник поза сферою ISO 17025

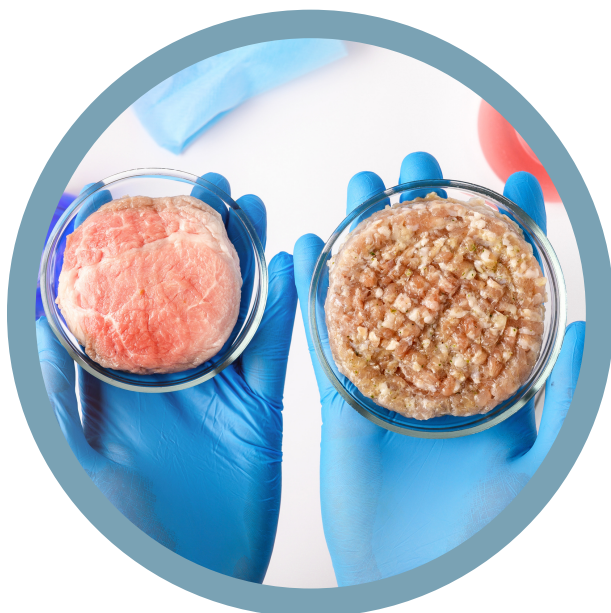
Бактеріологічні дослідження води (ISO 17025, уповноваження Держпродспоживслужби)

Термін виконання - 5 робочих днів

Вода централізованого постачання: ЗМЧ 37 С, загальні коліформи, E. coli, ентерококи, сальмонела

Вода колодязна, джерельна: загальні коліформи, E. coli, сальмонела

Вода бутильована: ЗМЧ 37 С, ЗМЧ 20 С, загальні коліформи, E. coli, ентерококи, сальмонела, P.aeruginosa



КАТАЛОГ



біохімічні і хіміко- токсикологічні дослідження



Дослідження сироватки крові

Термін виконання -
3-7 робочих днів

Комплексне біохімічне дослідження: загальний білок, альбуміни, глобуліни, білковий коефіцієнт, сечовина, азот сечовини, креатинін, АСТ, АЛТ, індекс де Рітіса, лужна фосфатаза, каротин, глюкоза, кальцій, неорганічний фосфор, Са:Р, загальні ліпопротеїди

Гамма-глутамінтрансфераза (ГГТ)

Глюкоза

Неестерифіковані жирні кислоти (НЖК)

Загальний білірубін

Креатинін

Холестерин

Аланінамінотрансфераза (АЛТ)

Альфа-амілаза

Аспартатамінотрансфераза (АСТ)

Креатинкіназа (КК)

Лужна фосфатаза (ЛФ)

Альбуміни

Загальний білок

Залізо (Fe)

Калій (K)

Кальцій (Ca)

Каротин

Загальні ліпопротеїди

Магній (Mg)

Натрій (Na)

Неорганічний фосфор (P)

Кальцій-фосфорне співвідношення (Са:Р)

Колоїдно-осадова проба

Кобальт (Co)

Марганець (Mn)

Мідь (Cu)

Цинк (Zn)

Селен (Se)

Вітамін А

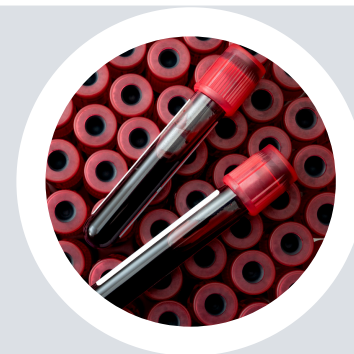
Вітаміни А+Е

Вітамін Е

КАТАЛОГ



біохімічні і хіміко-токсикологічні дослідження



Дослідження крові

Термін виконання -
1-4 робочі дні

Комплексне гематологічне дослідження (1): гемоглобін, гематокрит, еритроцити, середній об'єм еритроцита, середня маса гемоглобіну в еритроциті, середня концентрація гемоглобіну в еритроциті, кольоровий показник, ШОЕ, лейкоцити; лейкоцитарна формула: базофіли, еозинофіли, нейтрофіли, мієлоцити, юні, паличкоядерні, сегментоядерні, лімфоцити, моноцити

Комплексне гематологічне дослідження (2): гемоглобін, гематокрит, еритроцити, середній об'єм еритроцита, середня маса гемоглобіну в еритроциті, середня концентрація гемоглобіну в еритроциті, кольоровий показник, ШОЕ, лейкоцити

Біохімічні та хіміко-токсикологічні дослідження органів і тканин

Термін виконання -
1-10 робочих днів

Загальний азот

Мідь (Cu)

Вологість

Сира зола

Свинець (Pb)

Кальцій (Ca)

Фосфор (P)

Кадмій (Cd)

Цинк (Zn)

Марганець (Mg)

Магній (Mg)

Кобальт (Co)

Вітамін А в печінці

Вітамін Е в печінці

Комплекс вітамінів А+Е в печінці

Дезоксиніваленон (DON)

Зеараленон

α -Зеараленон

β -Зеараленон

Комплекс ZEA (Зеараленон + α -Зеараленон + β -Зеараленон)

Фосфорорганічні пестициди (ФОС): ДДВФ, метафос

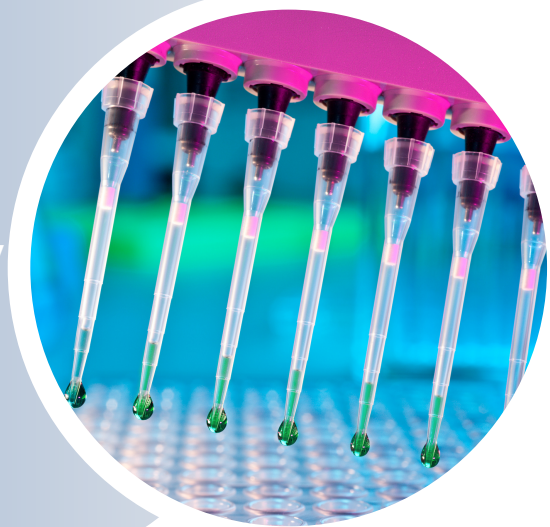
Хлорорганічні пестициди (ХОС): гептахлор, ГХЦГ, ДДЕ, ДДТ, ДДД

Білок

Сечовина

**НДЦ біобезпеки та екологічного контролю ресурсів АПК
Дніпровського державного аграрно-економічного університету**

BIO SAFETY-CENTER



Акредитація

Акредитація за
ДСТУ ISO/IEC
17025:2019

Сертифікація

Сертифікація
Українським
біологічним
центром
сертифікації

**Уповноваження
ДПСС України**

Здійснення
лабораторних
досліджень для
цілей державного
контролю

**Світові стандарти
якості**

Сучасне
обладнання.
Валідовані тест-
системи, у тому
числі в референс-
лабораторіях МЕБ

**Міжлабораторне
порівняльне
тестування**

Участь у
міжнародних (GD
Deventer) і
вітчизняних
раундах перевірки
кваліфікації

**Підвищення
кваліфікації**

Стажування
співробітників у
європейських
лабораторіях та
університетах



+38 (095) 063 05 31



Мандриківська, 276 Дніпро, 49000

E-mail: plppm@ua.fm

biosafety-center.com